

Tu as entre 16 et 30 ans ?  
Tu habites dans les Landes?  
Tu veux travailler ?  
Tu souhaites te former ?

L'ACCOMPAGNEMENT XL  
VERS L'EMPLOI DES JEUNES  
PEUT T'AIDER !



Département  
des Landes

Le Département des Landes te propose un accompagnement renforcé et personnalisé avec un référent Accompagnement vers l'emploi des jeunes XL (AEJ-XL).

Il va te conseiller et te soutenir concrètement dans tes démarches pour trouver un emploi, une formation et lever les obstacles à ton autonomie.

Au besoin, il te mettra en relation avec d'autres intervenants compétents qui pourront également t'aider.



## L'INTÉRÊT EST QUE TU NE SOIS PLUS SEUL !

Ta participation à ce dispositif n'amène pas une rémunération et repose sur ta libre adhésion.

### COMMENT ÇA MARCHE ?

Un premier rendez-vous avec le référent AEJ :

- Il te présente l'AEJ : quoi, comment, avec qui ?
- Il fait ta connaissance : tes besoins, tes attentes, tes compétences, tes projets...

Vous voyez ensemble si participer à l'AEJ peut t'être utile.

### ET SI OUI

Le référent te propose un second rendez-vous.

Pour convenir de l'accompagnement dont tu as besoin et décider ensemble de ta participation à l'AEJ en cosignant un Contrat d'engagements réciproques.

### L'accompagnement

Tu pourras rencontrer régulièrement le référent AEJ et le contacter directement quand tu auras besoin. Il te conseillera, te soutiendra, te mettra en relation avec d'autres organismes pouvant aussi t'aider et au besoin, il t'accompagnera physiquement dans tes démarches.





*Pour en savoir plus,  
contacte le référent AEJ  
de ton secteur :*

### **CÔTE SUD (SEIGNANX ET MACS)**

Nancy Mbaye : 07 84 56 87 45  
[dadonancy.mbaye@landes.fr](mailto:dadonancy.mbaye@landes.fr)

Elodie Lalanne : 06 77 63 91 45  
[elodie.lalanne@landes.fr](mailto:elodie.lalanne@landes.fr)

### **DAX**

Delphine Doux : 06 16 61 54 43  
[delphine.doux@landes.fr](mailto:delphine.doux@landes.fr)

### **MONT-DE-MARSAN**

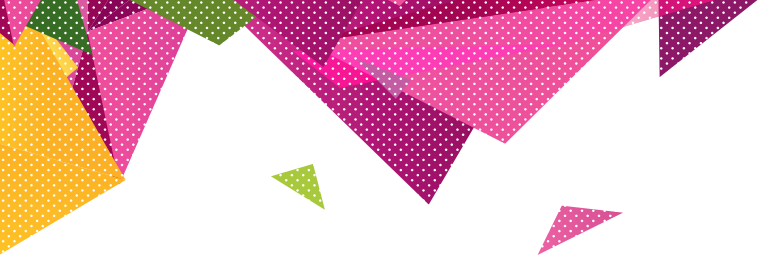
Pascale Berdery : 07 87 86 95 46  
[pascale.berdery@landes.fr](mailto:pascale.berdery@landes.fr)

### **SECTEUR NORD - GRANDS LACS**

Laurent Abadia Tél. : 06 45 14 38 31  
[laurent.abadia@landes.fr](mailto:laurent.abadia@landes.fr)

Jérôme Labarthe : 06 45 00 78 30  
[jerome.labarthe@landes.fr](mailto:jerome.labarthe@landes.fr)





L'accompagnement vers l'emploi des jeunes en difficulté d'insertion (AEJ-XL) est porté par le Département des Landes (direction de la Solidarité départementale, service de Prévention spécialisée).

Cette action est cofinancée sur les années 2023-2025 par le Fonds social européen dans le cadre du FSE+.



Département des Landes  
Hôtel du Département  
23 rue Victor-Hugo  
40025 Mont-de-Marsan cedex  
Tél. : 05 58 05 40 40

[landes.fr/aej-xl](https://landes.fr/aej-xl)



l'Europe  
**s'engage**  
en Nouvelle-  
Aquitaine



Cofinancé par  
l'Union européenne

Les Landes, le Département 



Conception-impression Dpt40 / 05/2023