

Sexualité

IST

CONTRACEPTION

Grossesse

IVG

DES RÉPONSES POUR LES JEUNES



Centres de planification
et d'éducation familiale
des Landes - CPEF



Département
des Landes

Ouverts à tous, les Centres de planification et d'éducation familiale des Landes sont particulièrement destinés aux jeunes, sans autorisation parentale pour les mineurs.

confidentialité
secret médical

Pour des entretiens concernant

- les relations affectives
- les questionnements sur l'adolescence
- la sexualité
- la contraception
- les infections sexuellement transmissibles (IST)
- l'entretien pré et post IVG
- le conseil conjugal et familial

Pour une consultation médicale

- contraception
- gynécologie
- grossesse

Vous pourrez rencontrer **gratuitement** dans les Centres de planification

- un médecin
- une conseillère conjugale
- une sage-femme
- une infirmière

Pour tout renseignement et rendez-vous

CENTRES DE PLANIFICATION ET D'ÉDUCATION FAMILIALE (CPEF)

AIRE-SUR-L'ADOUR

4 rue Méricam • 05 58 79 32 25

HAGETMAU

198 avenue de la Gare • 05 58 79 32 25

DAX

5 rue Labadie • 05 58 90 19 06

MONT-DE-MARSAN

836 av. Eloi-Ducom • 05 58 51 53 63

MORCENX-LA-NOUVELLE

5A rue des Champs • 05 58 07 80 80

PARENTIS-EN-BORN

434 av. N.-Brémontier • 05 58 82 73 65

SAINT-VINCENT-DE-TYROSSE

4 allée des Magnolias • 05 58 77 06 48

CENTRES HOSPITALIERS

DAX - Service de gynécologie

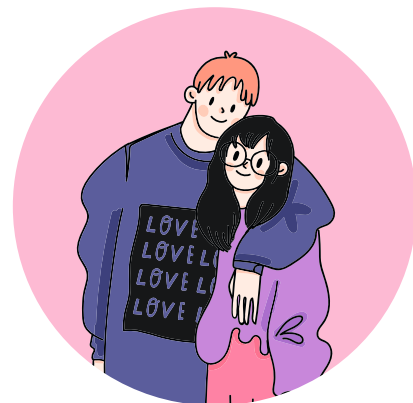
Boulevard Yves-du-Manoir • 05 58 91 48 53

MONT-DE-MARSAN - Service de gynécologie

Rue Pierre-de-Coubertin • 05 58 05 11 43

BAYONNE - Centre de planification

Avenue Jacques-Loëb • 05 59 44 40 94



**Fil santé
jeunes**
0 800 235 236
filsantejeunes.com

**Jeunes
victimes
de violences
numériques**
Net Ecoute **3018**
netecoute.fr

**Sexualité,
contraception,
IVG**
0 800 081 111
ivg.gouv.fr

**Tous ces numéros
sont gratuits.**

**Allo
enfance
en danger**
119
allo119.gouv.fr

**Violences
femmes info**
3919
arretonslesviolences.
gouv.fr

Département des Landes
Direction Enfance, Famille et Insertion
Pôle PMI - Centres de Planification
et d'Éducation Familiale des Landes
Hôtel du Département
23 rue Victor-Hugo
40025 Mont-de-Marsan cedex
Tél. : 05 58 05 40 40
Mél. : pmi@landes.fr

landes.fr/cpef