



ABBAYE D'ARTHOUS

LANDES
Terre des possibles

Abbaye d'ARTHOUS

HASTINGUES
LANDES

Saison 2024

Mesures & Démesure

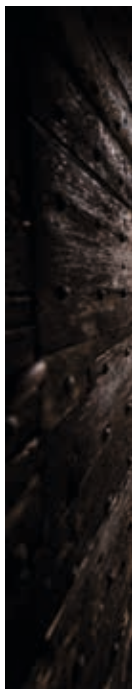


Département
des Landes



Bienvenue à l'Abbaye d'Arthous

Nichée aux confluences des Landes, du Pays basque et des Gaves Réunis, l'Abbaye d'Arthous vous propose une escale hors du temps. Fondée au XII^e siècle, occupée par des métayers après la Révolution, monument historique à partir du XX^e siècle, Arthous se dévoile aujourd'hui sous ses multiples facettes. Dans un écrin de verdure, découvrez un monument du Moyen Âge où se côtoient la beauté de la pierre sculptée de personnages et d'animaux fantastiques, la richesse d'un parcours historique et ludique adapté aux familles, l'émotion partagée autour d'une programmation culturelle et artistique.



More informations

Founded in the XIIth century by Premonstratensian priests, the Abbaye d'Arthous was partly demolished and reshaped in the XVII and XVIIIth centuries. Now restored, its magnificent sculpted modillion decor has been preserved and it is home to a small historical and archaeological museum. It is open to visitors from April to November for exhibits, workshops, conferences and performances.



Más informaciones

Fundada en el siglo XII por religiosos Premonstratenses, la Abadía de Arthous fue parcialmente destruida y renovada en los siglos XVII y XVIII. Actualmente restaurada, ha conservado su magnífica decoración con modillones esculpidos y alberga un pequeño museo de historia y de arqueología. Le espera de abril a noviembre con exposiciones, talleres, conferencias y espectáculos.

Parcours permanent

Ancienne abbaye fondée au XII^e siècle en terre d'Orthe, Arthous se dévoile aujourd'hui comme un lieu habité au fil du temps : le parcours de visite se déploie en 5 temps incontournables.



L'église et son chevet sculpté
59 modillons et 9 chapiteaux composent l'un des plus beaux programmes d'art roman des Landes.



Histoire du Pays d'Orthe

Ce musée historique et archéologique retrace l'histoire du territoire où fut implantée l'abbaye.

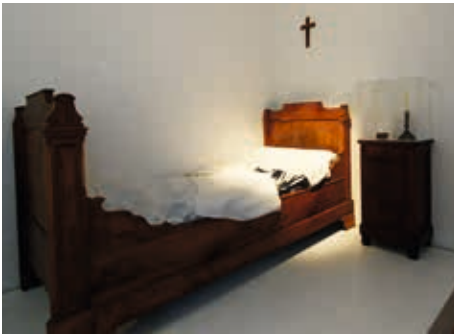


La salle des sculptures

L'ancien réfectoire expose des sculptures médiévales découvertes lors de campagnes de travaux de l'abbaye dont les vestiges d'un tympan présentant une Adoration des Mages.



La salle des Trésors
L'ancien oratoire de l'abbé offre un écrin aux sculptures de chevaux préhistoriques issues de l'abri Duruthy (Sorde-l'Abbaye).



Il était une fois Arthous
Présenté dans les anciennes cellules des chanoines, ce parcours raconte les 800 ans de l'histoire du monument.



POUR DÉCOUVRIR EN S'AMUSANT

Permis de toucher !

Les reproductions du bestiaire sculpté permettent de découvrir le décor du bout des doigts.

Maquettes géantes

Grâce aux modules installés dans la salle des maquettes, découvrez l'architecture de l'abbaye.



Le mystère d'Arthous ou la quête du secret oublié
Enquête en ligne sur l'application Guidigo (flashez le QR code ci-contre).

EXPOSITION

En 2024, l'ancienne abbaye accueille l'exposition « **Mesures & Démesure** ». Tout le site se fait écran des œuvres monumentales de l'artiste contemporain Lilian Bourgeat, entrant en résonance avec l'histoire du lieu et ses collections.

« **MESURES & DÉMESURE** »

de l'artiste Lilian Bourgeat

Du 2 avril au 3 novembre

Les œuvres de Lilian Bourgeat, dont le travail inspiré d'objets de la vie quotidienne à une échelle surdimensionnée, interrogent le rapport de l'homme à l'objet et à son environnement.

Accueilli par la *Brouette*, évocatrice du chantier de construction d'Arthous, vous plongerez dans un parcours artistique ponctué d'œuvres monumentales teintées d'humour et de fantaisie.





Installez-vous dans la cour sur le *Banc chimères* et découvrez ainsi les *Bottes* ou le gigantesque niveau intitulé *La terre est plate*, la

Brouette ou la *Corde à nœuds* avant d'appréhender le *Mètre* géant installé dans l'ancienne église.

En contrepoint de ces œuvres attachées au registre du bâti et de la construction, l'artiste a choisi d'introduire deux autres dimensions à sa réflexion, suite à sa visite du site de l'abbaye : la question du spirituel transparaît dans l'église à travers le *Crâne*, le *Tire-bouchon*, et l'ampoule intitulée *On/Off* présentés respectivement tels un *memento mori*, une crucifixion, et une évocation de la lumière divine, tandis que la vocation de musée archéologique d'Arthous est mise en regard des « déchets » d'aujourd'hui produits par l'homme, tels que la *Peau de banane* ou la *Cannette écrasée*, qui feront les pièces archéologiques de demain.

NOS RENDEZ-VOUS

Renseignements et réservations :
05 58 73 03 89 - arthous@landes.fr



famille



sciences

Samedi 6 et dimanche 7 avril

de 14 h à 17 h 30 - [gratuit]

OUVERTURE DE LA SAISON

Visites flash de l'exposition

« Mesures & Démesure »

de l'artiste contemporain
Lilian Bourgeat.

Les mardis 16 et 23 avril

JEUX EN FAMILLE



Jeux géants proposés
par la ludothèque du Pays d'Orthe
et Arrigans dans l'esprit ludique
des œuvres de Lilian Bourgeat

Vendredi 3 mai

à 11 h

[gratuit - réservation conseillée]

VERNISSAGE DE L'EXPOSITION

« MESURES & DÉMESURE »

en présence de Lilian Bourgeat

Jeudi 9, samedi 11 et dimanche 12 mai

à 15 h [gratuit - réservation obligatoire]

VISITES INSOLITES DE L'EXPOSITION

« MESURES & DÉMESURE »

par la Compagnie Mastock
Une proposition artistique décalée
et drôle pour (re)découvrir
l'ancienne abbaye.

Samedi 18 mai

de 18 h à 22 h [gratuit]

NUIT DES MUSÉES

Visites flash aux flambeaux
de l'exposition
« Mesures & Démesure »





Visites libres de l'ancienne abbaye d'Arthous, de ses collections et de l'exposition temporaire « Mesures & Démesure »



Dimanche 16 juin

à 15 h [gratuit - réservation conseillée]

Table ronde autour de la collection archéologique issue des fouilles du site de Pardies à Peyrehorade.

Vendredi 23 et samedi 24 aout

à 21 h [gratuit - réservation obligatoire]

NUIT DES ABBAYES

Reprise des visites insolites de l'exposition « Mesures & Démesure » par la Compagnie Mastock

Samedi 21 et dimanche 22 septembre

[gratuit - réservation conseillée pour les visites commentées]

JOURNÉES EUROPÉENNES DU PATRIMOINE

Visites libres ou commentées du site et de ses collections



Vendredi 11 octobre

[gratuit - réservation obligatoire]

JOURNÉE DÉPARTEMENTALE DE L'ARCHÉOLOGIE

Dans le cadre de la Fête de la Science, conférences-bilan des fouilles menées dans les Landes en 2023, en partenariat avec le Service Régional de l'Archéologie et la Direction des Affaires Culturelles de Nouvelle-Aquitaine

Mardi 29 et jeudi 31 octobre

à 14 h 30 [3 € - réservation obligatoire]

ATELIER EN FAMILLE

Atelier de création plastique autour des œuvres de Lilian Bourgeat avec l'association l'Art pour tous



INFORMATIONS PRATIQUES

HORAIRES

Du 1^{er} avril au 30 mai et du 1^{er} octobre au 15 novembre de 14 h à 17 h 30

Du 1^{er} juin au 30 septembre de 10 h 30 à 13 h et de 14 h à 18 h

Fermé le lundi, le 1^{er} mai, les 1^{er} et 11 novembre.

ACCÈS

Coordonnées GPS : latitude : 43,5272284 / longitude : -1,121707

TARIFS VISITE

Tarif plein : 5 € - Tarif réduit : 3,50 € - Tarif animations et ateliers : 3 €

Entrée gratuite (sur présentation d'un justificatif pour les moins de 26 ans, les personnes en situation de handicap, les habitants de Hastings, les personnels des musées et des offices du tourisme des Landes et pour tous les premiers week-end de chaque mois).

GROUPE

Visites scolaires dans le cadre de visites ponctuelles, d'ateliers thématiques ou de parcours artistiques et culturels.

Visites commentées pour les groupes de plus de 10 personnes (durée : 45 mn, 2 € par personne en sus du droit d'entrée).

Sur réservation, toute l'année.

RENSEIGNEMENTS ET RÉSERVATIONS

05 58 73 03 89 et arthous@landes.fr

MODES DE PAIEMENT ACCEPTÉS



SERVICES

Avec plus de 150 références, la boutique propose une sélection de livres, jeux, produits locaux et cadeaux-souvenirs. Parking gratuit. Site partiellement accessible aux personnes à mobilité réduite.



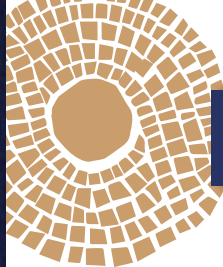
AIDE À LA VISITE

Audioguide en ligne : « Découverte de l'Abbaye d'Arthous »



FAMILLES

Signataire de la charte Mom'Art, le site propose un accueil et des activités ludiques adaptés aux familles.



LANDE
Terre des possibles

**QUI NE VOUS
LAISSERA PAS...**

SUR LE CARREAU

.....
**Sorde ?
Arthous ?
Les deux ?**
.....

Pour le découvrir, venez visiter
ces **deux abbayes d'exception**

**1 ABBAYE VISITÉE,
LA 2^e
À TARIF RÉDUIT**

**arthous.landes.fr
abbaye-sorde.fr**

Rejoignez-nous  



**MONUMENT
HISTORIQUE**

ABBAYE de SORDE



ABBAYE d'ARTHOUS



musée de France



**pays d'ARTHOUS
et ARRIGANS**
COMMUNAUTÉ DE COMMUNES



**Département
des Landes**



Abbaye d'Arthous

785 route de l'abbaye - 40300 Hastingues
Tél.: 05 58 73 03 89 - Mél.: arthous@landes.fr



Rejoignez-nous

arthous.landes.fr



musée de France



MONUMENT
HISTORIQUE

