

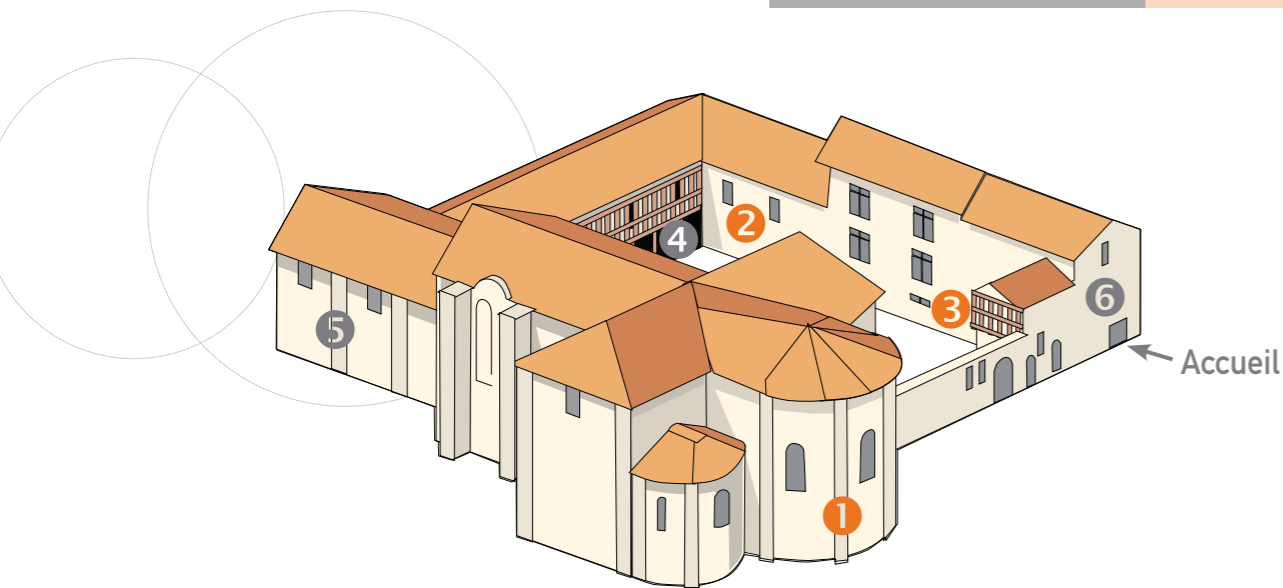
## Bienvenue à l'abbaye d'Arthous !

Fondée vers 1167 par un ordre peu connu, celui des Prémontrés, l'abbaye d'Arthous avait pour vocation d'évangéliser les populations sur un territoire qui s'étend jusqu'à la frontière espagnole. À la fois, lieu de culte et de cérémonies, l'abbaye est pensée dès l'origine comme un lieu stratégique, politique et économique.

Partiellement détruite lors des guerres de Religion, elle est – au fil des siècles – reconstruite. Vendue comme bien national à la Révolution, l'abbaye est transformée en propriété agricole avant d'être classée Monument Historique. Aujourd'hui en grande partie restauré, le monument propose des expositions et une saison culturelle pour tous.

Founded in the 12<sup>th</sup> century by Premonstratensian priests, the Abbaye d'Arthous was partly demolished and reshaped in the 17 and 18<sup>th</sup> centuries. Now restored, its magnificent sculpted modillion decor has been preserved and it is home to a small historical and archaeological museum. It is open to visitors from April to November for exhibits, workshops, conferences and performances.

Fundada en el siglo XII por religiosos Premonstratenses, la abadía de Arthous fue parcialmente destruida y renovada en los siglos XVII y XVIII. Actualmente restaurada, ha conservado su magnífica decoración con modillones esculpidos y alberga un pequeño museo de historia y de arqueología. Le espera de abril a noviembre con exposiciones, talleres, conferencias y espectáculos.



### LES INCONTOURNABLES

1

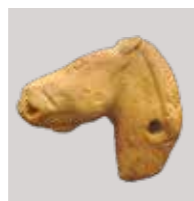
#### L'église et son chevet sculpté

59 modillons et 9 chapiteaux composent l'un des plus beaux programmes d'art roman des Landes.



2

#### Exposition « Il était une fois Arthous » présentée dans les anciennes cellules des chanoines.



3

#### D'exceptionnelles sculptures de chevaux datant de la préhistoire découvertes à Sorde-l'Abbaye, sont présentées dans le petit musée consacré à l'histoire du Pays d'Orthe.



### LES INSOLITES

4

#### La galerie à colombages témoigne des remaniements réalisés aux XVII<sup>e</sup> et XVIII<sup>e</sup> siècles.



5

#### Maquettes tactiles installées dans le musée et dans l'église. Découvrez en famille et en jouant l'histoire et l'architecture de l'abbaye d'Arthous.



6

#### La boutique avec plus de 150 références : livres, jeux, cadeaux culturels, épicerie fine, bien-être, beauté, souvenirs, décoration...

PEFC 10-31-3238 / Certifié PEFC / pefc-france.org

IMPRIMERIE VERT

© photos : Dpt40, Cie Les P'tits Bras, Qui a volé les tartes ?, Philémoi, Imagin'or - Concept-impr. : Dpt40 - 03/2018

## Abbaye d'Arthous

785 route de l'abbaye  
40300 Hastinges  
Tél. : 05 58 73 03 89  
Mél. : arthous@landes.fr



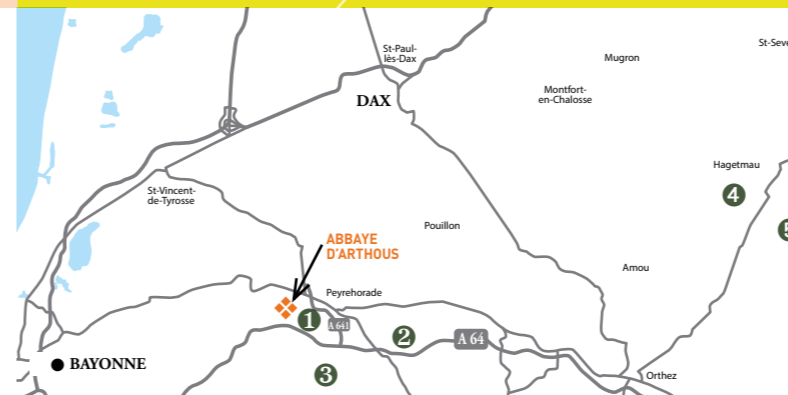
arthous.landes.fr



ABBAYE D'ARTHOUS

# Abbaye d'Arthous

## 2018



### À découvrir aux alentours



Hastinges 1



Monastère de Sorde-l'Abbaye 2



Château de Bidache 3



Musée de Samadet 4



Dame de Brassempouy 5

## Hastinges [Landes]



# La VIE dans l'ABBAYE



**Du 1<sup>er</sup> avril au 30 novembre**

Exposition « Il était une fois Arthous »



Rétrospective du riche passé du monument et de l'histoire de ceux qui l'ont édifié, habité, transformé et préservé depuis 850 ans.



**AVRIL**

**Du mercredi 4 avril au dimanche 22 avril**

Exposition

« Les Sculpteurs de sons »

de la compagnie Philémoi en partenariat avec Les Amis du Carcoilh dans le cadre des Efferve'Sens : sculptures sonores à toucher et à jouer.

**Mercredi 4 avril**

Moment musical lors de l'inauguration de l'exposition.

**Dimanche 29 avril**

Concert du Conservatoire des Landes

Créations musicales réalisées par les élèves du conservatoire dans le cadre de l'exposition « Il était une fois Arthous ».



**MAI**

**Du 15 au 27 mai**

« La classe, l'œuvre ! »

Exposition de travaux pédagogiques menés avec des établissements scolaires sur la thématique des oiseaux : céramique et art numérique.

**Samedi 19 mai**

Nuit européenne des musées

Rencontre avec les oiseaux d'Arthous animée par Franck Ibañez, ornithologue et imitateur de chants d'oiseaux.



**JUIN**



**Samedi 16 et dimanche 17 juin**

Journées nationales de l'archéologie

« Sur les traces cachées des bâtisseurs d'Arthous »

Conférences et visites commentées par Stéphane Abadie, docteur en histoire médiévale et spécialiste de l'ordre des Prémontrés.



**JUILLET**



**Vendredi 13 juillet**

Déambulations artistiques nocturnes

dans le cadre du Festival « La Parade des 5 Sens »

Soir d'été à l'opéra par l'Opéra des Landes

Pierre-Emmanuel Roubet, ténor et Manon Lamaison, soprano chantent de célèbres airs et duos d'amour tels que La Traviata, La Bohème, La Flûte Enchantée, La Veuve Joyeuse...

L'Histoire des Trois Mousquetaires par la Cie AFAG

Sur un rythme ébouriffant ponctué de combats époustouflants, deux comédiens nous font revivre les duels virevoltants de d'Artagnan, la démesure d'Athos, la bonhomie de Porthos, l'esprit d'Aramis, la fausse candeur de Constance.

Triplette par la Cie Les P'tits Bras

Trois artistes reprennent un spectacle de cirque sorti tout droit des années 30. Sur leur structure d'époque, ils tentent de le mettre au goût du jour en venant proposer des numéros hallucinants...



Tous nos rendez-vous sur [arthous.landes.fr](http://arthous.landes.fr)



**VACANCES D'ÉTÉ**

Les jeudis de l'abbaye

Animations familiales suivies d'un goûter (2 h)

→ **26 juillet, 9 et 23 août** :

Ateliers céramique, à partir de 6 ans avec Véro Marchand, céramiste plasticienne.

→ **19 juillet, 2 et 16 août** : Conteries « Des plumes, des poils, des coquilles, des écailles » par Graines de Contes, à partir de 3 ans.

Les visites du week-end

Parcours découverte « Il était une fois Arthous »

→ Les **samedis** et **dimanches** du **15 juillet** au **31 août** à 11 h 30 et à 15 h (durée : 45 mn)



**SEPTEMBRE**



**Samedi 15 et dimanche 16 septembre**

Journées européennes du patrimoine

→ Conférence sur « Le Chant des métayers »,

→ Atelier d'initiation à la musique assistée par ordinateur,

→ Concert de musique traditionnelle avec le Conservatoire de musique des Landes et le chœur Se Canti.



**VACANCES DE TOUSSAINT HALLOWEEN**

→ **Mardi 30 octobre** de 10 h à 12 h et de 15 h à 17 h

Ateliers pâtisserie "Monstres en famille"

Créez vos pâtisseries inspirées des animaux pétrifiés de l'abbaye avec Mélanie Launay.

→ **Mercredi 31 octobre** de 15 h à 17 h

Rencontres artistiques et gastronomiques

avec Mélanie Launay, auteure de l'ouvrage « Le Bestiaire fantastique & autres contes gourmands » et du blog « Qui a volé les tartes ? ».



famille



rencontre scientifique



spectacle

## Informations pratiques/Practical information



**Le site est ouvert/Opening times**

→ Du 1<sup>er</sup> avril au 30 septembre

de 11 h à 13 h et de 14 h à 18 h 30

→ Du 1<sup>er</sup> octobre au 30 novembre de 14 h à 17 h

Fermeture les lundis, le 1<sup>er</sup> mai, les 1<sup>er</sup> et 11 novembre, du 1<sup>er</sup> décembre au 31 mars.

**Accès**

→ Coordonnées GPS :

• latitude : 43,5272284

• longitude : -1,121707

**Tarifs/Individual admissions**

→ Tarif plein : 4,50 €

→ Tarif réduit : à partir de 3 €

Entrée gratuite pour les moins de 18 ans et pour tous le premier week-end de chaque mois.

**Modes de paiement acceptés**

Espèces, CB, chèques bancaires, chèques vacances.

**Services**

Parking gratuit, boutique.

Site partiellement accessible aux personnes à mobilité réduite.

Accueil de groupes et de scolaires toute l'année sur réservation au 05 58 73 03 89 et [arthous@landes.fr](mailto:arthous@landes.fr)