



**SYNDICAT MIXTE
POUR L'AMENAGEMENT ET LA GESTION
DE LA ZONE D'ACTIVITES ECONOMIQUES
DE SAINT GEOURS DE MAREMNE**

N° 5

Objet : Centre de ressources et de développement DOMOLANDES : approbation du compte rendu annuel du délégataire au titre de l'exercice 2021/2022

Le 7 novembre 2022,

Le Comité Syndical dûment convoqué s'est réuni au Conseil départemental à Mont-de-Marsan, Salle Henri Lavielle, sous la présidence de M. Xavier FORTINON, Président du Syndicat Mixte.

Assistaient à cette réunion :

Représentant le Département des Landes

- M. Xavier FORTINON
- Mme Sylvie BERGEROO
- M. Jean-Luc DELPUECH
- M. Cyril GAYSSOT
- M. Olivier MARTINEZ
- M. Damien DELAVOIE
- M. Jean-Marc LESPADÉ

Représentant la Communauté de communes Maremne Adour Côte-Sud

- M. Pierre FROUSTEY
- Mme Aurélie BERNEDE
- Mme Jacqueline BENOIT DELBAST
- M. Lionel COUTURE
- M. Jean-François MONET
- M. Pierre PECASTAINGS

Avaient donné procuration :

- M. Dominique COUTIERE à M. Xavier FORTINON
- Mme Muriel LAGORCE à M. Olivier MARTINEZ

Etaient excusés :

- Mme Sandra TOLLIS
- Mme Eva BELIN
- M. Hervé BOUYRIE
- M. Mathieu DIRIBERRY
- M. André JAKUBIEC

Etaient également présents :

- Pour la Communauté de communes Maremne Adour Côte-Sud : M. Christophe ARRONDEAU, Directeur de Cabinet
- Pour la Paierie Départementale : M. Olivier BOURGOING
- Pour la SATEL : M. Frédéric DASSIE, Directeur et Mme Aurélie CAPDEVIELLE, Chargée d'opérations
- Pour la SPL Domolandes : M. Hervé NOYON, Directeur
- Pour le Conseil départemental :
 - M. Eric SARGIACOMO : Direction des Entreprises et des Initiatives Economiques
 - MM. François RAMBEAU et Nicolas BRUNIER, Mme Cécile DUPOUY, Pôle « Syndicats Mixtes »

.../...



Le Comité Syndical,

VU l'article L. 1411-3 du code général des collectivités territoriales,

VU la convention de délégation de service public conclue entre le Syndicat Mixte et la société publique locale DOMOLANDES le 6 novembre 2019 pour la gestion et l'exploitation du Centre de ressources et de développement DOMOLANDES pour une période de cinq ans à compter du 1^{er} mars 2020,

CONSIDERANT qu'en vertu de la convention susvisée, le délégataire doit remettre au Syndicat Mixte chaque année un rapport annuel sur les conditions d'exécution de la délégation de service public,

VU le rapport du délégataire transmis par la SPL DOMOLANDES au titre de l'exercice 2021-2022,

VU le rapport du Président,

Après en avoir délibéré,

A l'unanimité des membres présents ou dûment représentés,

DECIDE :

Après avoir constaté que M. Xavier FORTINON, en qualité de Président de la SPL DOMOLANDES, ne prenait pas part au vote de ce dossier,

- de prendre acte de la communication relative au rapport présenté par la SPL DOMOLANDES, en sa qualité de délégataire de la gestion et de l'exploitation du Centre de ressources et de développement DOMOLANDES, au titre de l'exercice allant du 1^{er} mars 2021 au 28 février 2022.

Le Président du Syndicat Mixte,

Xavier FORTINON



Technopôle DOMOLANDES

SPL DOMOLANDES

Rapport du Délégué

Exercice 2021

(1^{er} Mars 2021 au 28 février 2022)

SPL DOMOLANDES

SPL au capital de 37 100 € - SIRET 524 460 789 000 26 – APE 8413Z
Parc d'activités Atlantisud – 50 allée de Cérès – 40230 SAINT GEOURS DE MAREMNE



1. Compte rendu technique d'activité

- 1.1 Rappel des axes stratégiques de Domolandes 2020
- 1.2 Le modèle Domolandes 2030
- 1.3 Offre immobilière
- 1.4 Offre d'accompagnement

2. Compte rendu social

3. Compte rendu financier et comptable

3.1 Présentation du bilan

- 3.1.1. L'actif
- 3.1.2. Le passif

3.2 Présentation du compte de résultat

4. Inventaire des biens mis à disposition

- Annexe I : liste des entreprises présentes sur le site et leur évolution
- Annexe II : fournitures mises à disposition
- Annexe III : biens mobiliers mis à disposition



1. Compte rendu technique d'activité

1.1. Rappel des axes stratégiques de Domolandes 2020

Consolider Domolandes sur Atlantisud

Créer un pôle d'excellence sur Atlantisud

- Attirer les start-up d'innovation ;
- Multiplier la réalisation de projets innovants.

1.2. Le modèle de Domolandes 2030

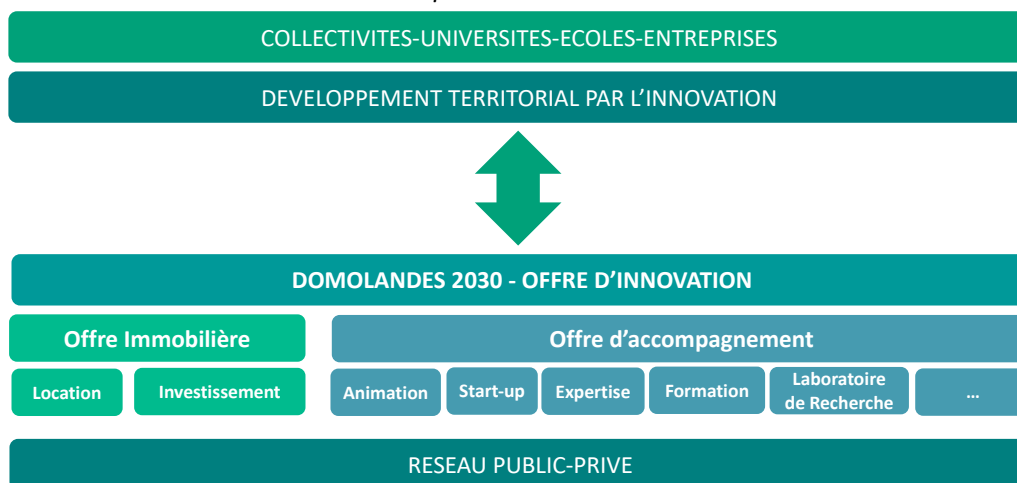
Domolandes connu comme une destination d'exception pour l'Innovation et l'entreprise de demain

- Consolider Domolandes sur Atlantisud ;
- Changer d'échelle ;
- Construire la destination de l'entreprise de demain ;
- Affirmer la dimension Enseignement et recherche ;
- Dans la continuité du BIM avec la Chaire de recherche industrielle Digital & Cadre de vie ;

LE MODELE DOMOLANDES 2030

LA TECHNOPOLE DES LANDES

Terre des possibles et d'innovation

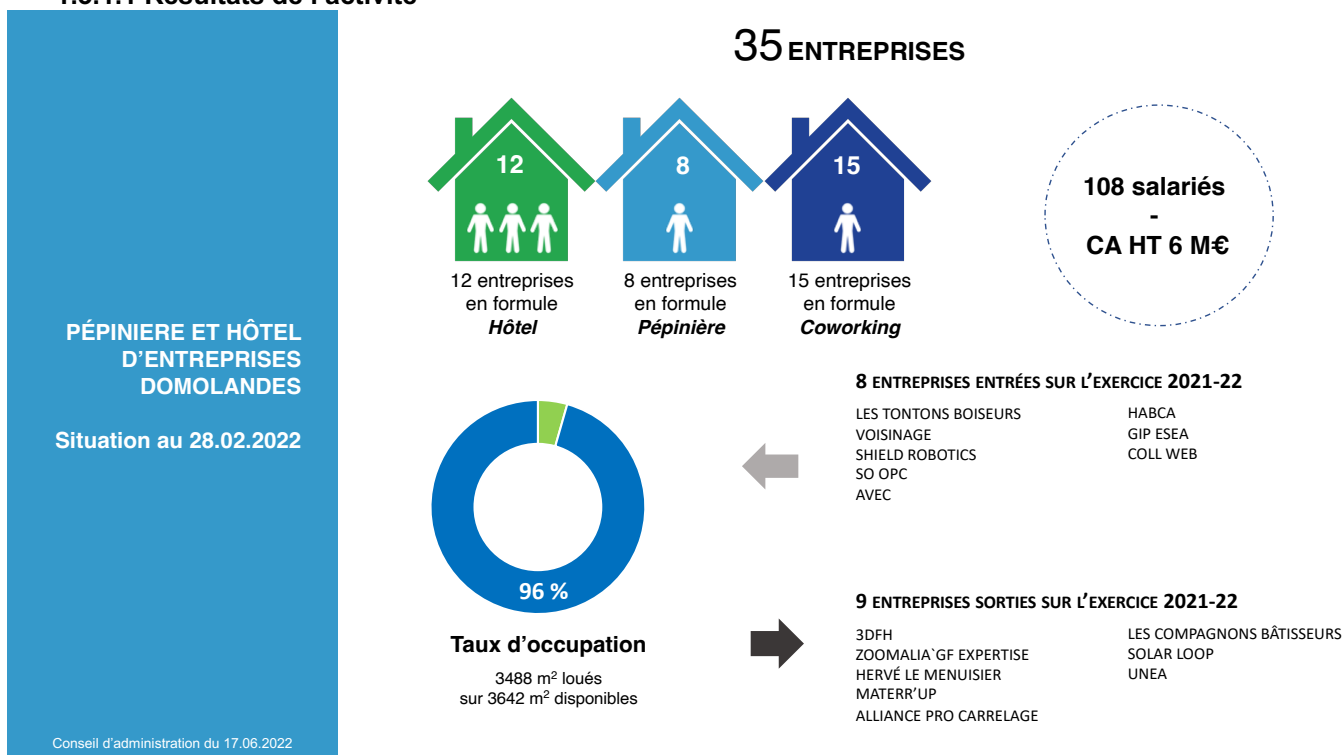




1.3. Offre immobilière

1.3.1 Activité de location d'espaces

1.3.1.1 Résultats de l'activité



Au 28 février 2022 le Technopôle comptait **35 entreprises sur site représentant 108 salariés et un chiffre d'affaires de 6 millions d'euros** :

- 12 entreprises en formule Hôtel
- 8 entreprises en formule Pépinière
- 15 entreprises en formule Coworking

Le taux d'occupation était de 96% soit 3488 m² loués sur 3642 m² disponibles.

8 entreprises sont entrées sur l'exercice :

- Les Tontons boiseurs : Menuiserie agencement et évènementiel ;
- Voisinage : Economie circulaire (lancement de l'activité boutique en ligne) ;
- Shield Robotics : Ingénierie robotique, électronique, informatique ;
- SO OPC : Maîtrise d'oeuvre construction ;
- AVEC : Réemploi de matériaux biosourcés et produits naturels sans énergie fossile ;
- HABCA : Assistance au lancement de programme immobilier Habitat Bas Carbone ;
- GIP ESEA : Plateforme numérique santé ;
- Coll web : Collectif de web masters installé pendant 2 mois en coworking.



9 entreprises sont sorties sur l'exercice :

- Une partie de l'équipe Zoomalia a réintégré son siège sur Atlantisud (pic d'activité) ;
- Les Compagnons bâtisseurs ont rejoint leur site dédié dans la zone d'activité de Saint Martin de Seignanx ;
- 3DFH et GF Expertise se sont réorganisés en mode télétravail ;
- Solar Loop, Unea ont suivi des décisions de réorganisation interne ;
- Materr'up, Herve le Menuisier , Alliance Pro carrelage ont opté pour une installation sur Atlantisud

Il y a eu 30 manifestations d'intérêt d'entreprises pour être hébergées à Domolandes

Parmi ceux-ci, 22 entreprises ont présenté une demande de candidature. D'autres se réservent pour candidater à l'Ecocampus Domolandes.

1.3.1.2. Tarifs pratiqués

Tarifs de location maximums (en € HT) des bureaux et ateliers en formule « Pépinière/Hôtel/Implantation »

TARIFS HT maximums des formules Pépinière/Hôtel/Implantation									
		Bureaux					Ateliers		
		15 m ²	16 m ²	18 m ²	21 m ²	28 m ²	50 m ²	150 m ²	300 m ²
Formule Pépinière (1 à 3 ans maximum)	Tarif hors forfait	180	190	216	252	336	400	750	1 500
	Forfait de services	120	120	120	120	120	90	90	90
	Total € HT/mois	300	310	336	372	456	490	840	1 590
Formule Hôtel (1 à 3 ans maximum)	Tarif hors forfait	210	224	252	294	392	500	900	1 800
	Forfait de services	120	120	120	120	120	90	90	90
	Total € HT/mois	330	344	372	414	512	590	990	1 890
Formule Implantation (1 à 2 ans maximum)	Tarif hors forfait	250	267	300	370	467	530	1050	2 100
	Forfait de services	120	120	120	120	120	90	90	90
	Total € HT/mois	370	387	420	490	587	620	1140	2 190



Tarifs de location maximums (en € HT) de l'espace de coworking « L'Atelier 28 » et de l'ECV

TARIFS HT maximums de "L'Atelier 28"			
TARIFS DE PASSAGE	Forfait	Bureau privatif	Espace de travail
À l'unité	Demi-journée	12,50	5
	Journée	20,83	8,33
	Semaine	83,33	37,50
TARIFS OCCASIONNELS	Forfait	Bureau privatif	Espace de travail
Carnet	5 journées ou 10 demi-journées	104,17	37,50
	10 journées ou 20 demi-journées	187,50	66,67
TARIFS RESIDENTS	Forfait	Bureau privatif	Espace de travail
Contrat	Mois	291,67	133,33
	Mois (engagement sur 6 mois)	250	116,67

TARIFS HT maximums de location de l'Espace Construction Virtuelle		
ECV	Durée	Tarif HT
Capacité 15 personnes Tarif hors opérateur	Location ½ journée	700

Les tarifs maximums (en € HT) pour les prestations d'expertise - assistance - accompagnement de projets (marketing, financier, fiscalité, numérique, ressources humaines, ...)

- Audit du projet et préconisations : 500 euros HT / jour / intervenant
- Assistance et pilotage opérationnel : 600 euros HT / jour / intervenant



- Direction de projet : 700 euros HT / jour / intervenant

Les tarifs de location maximums (en € HT) des salles de réunion

TARIFS HT maximums de location des salles de réunion		
Salle Forêt	Durée	Tarif HT
Capacité 15 personnes Configuration reunion	Location 2h	20
	Location ½ journée	50
	Location 1 journée	80
Salle Soleil	Durée	Tarif HT
Capacité 15 personnes Configuration reunion	Location 2h	20
	Location ½ journée	50
	Location 1 journée	80
Salle Dune	Durée	Tarif HT
Capacité 15 à 25 personnes en fonction de la configuration	Location 2h	50
	Location ½ journée	100
	Location 1 journée	160
Salle Océan	Durée	Tarif HT
Capacité 15 à 25 personnes en fonction de la configuration	Location 2h	50
	Location ½ journée	100
	Location 1 journée	160
Salle Océan + Dune	Durée	Tarif HT
Capacité 20 à 80 personnes en fonction de la configuration	Location 2h	100
	Location ½ journée	200
	Location 1 journée	320



1.3.1.3. Valorisation des espaces communs

Domolandes a réaménagé son espace restauration ainsi qu'un atelier en espace polyvalent en complément du programme de réhabilitation maintenance conduit par la Satel pour le compte du Syndicat Mixte.

Aménagement des espaces extérieurs :

- Embellissement des espaces verts ;
- Eclairage extérieur ;
- Sécurisation des terrasses en bois.

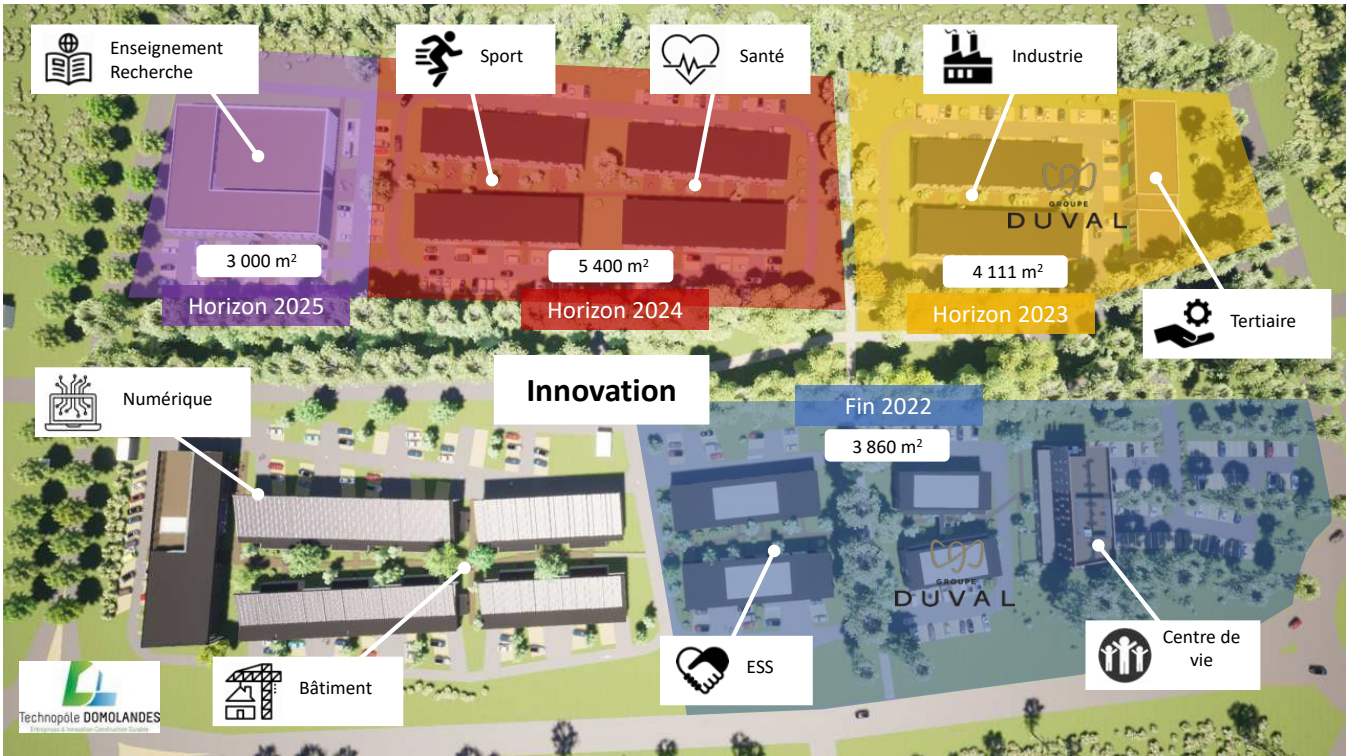
1.3.1.4. Programme d'amélioration de la mobilité

- Installation de 5 bornes de recharge pour véhicules électriques et hybrides 7 kW au nord du bâtiment principal ;
- Compatibilité avec tous les véhicules du marché.

1.3.1.5. Augmentation de la capacité d'accueil en 2023 avec l'Ecocampus Domolandes

Le projet va permettre de mettre en œuvre le changement d'échelle Domolandes 2030 et consolider le lieu d'exception en tant que destination de l'entreprise de demain en augmentant la capacité d'accueil d'acteurs publics et entreprises privés autour de l'innovation.

Le projet suit son cours, les 4 premiers bâtiments soit 3 860 m2 supplémentaires sont en phase finale de construction.





1.3.1.6. Activité d'aide à l'investissement

Domolandes a contribué à ce que 6 entreprises hébergées s'installent définitivement sur le parc d'activités Atlantisud : Les Chanvres de l'Atlantique, SLTE, Cauros, APC, Hervé le Menuisier, Materr'up.

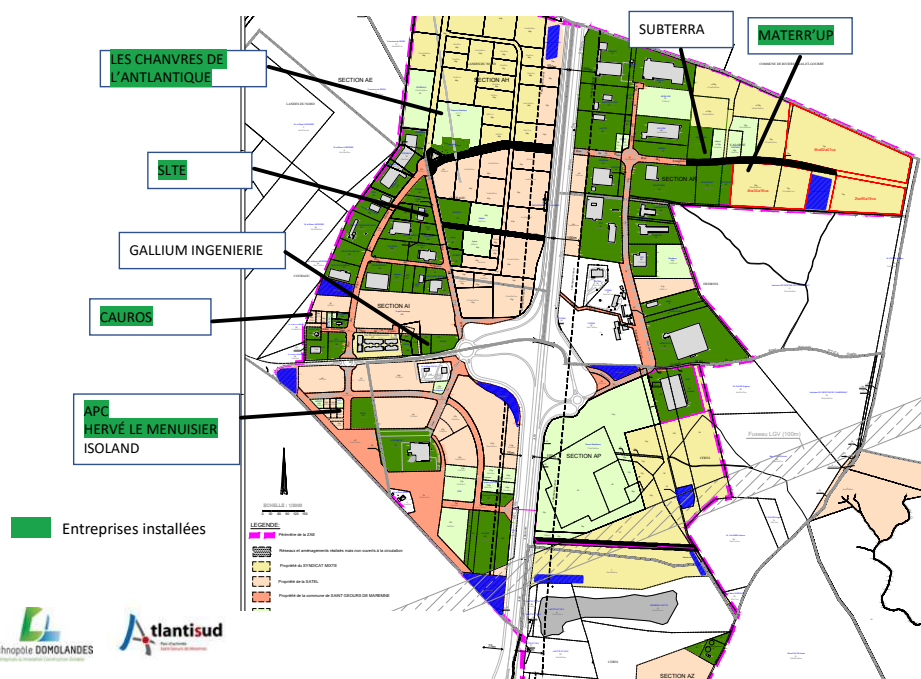
Materr'up a été spécifiquement accompagnée par la Satel pour la réalisation de leur usine industrielle sur Atlantisud, 1^{ère} cimenterie verte en Nouvelle Aquitaine.

**PÉPINIERE ET HÔTEL
D'ENTREPRISES
DOMOLANDES**

Investissement
sur le parc d'activités
Atlantisud

Conseil d'administration du 17.06.2022

➤ Six entreprises de Domolandes nouvellement installées sur le parc d'activités Atlantisud



1.4. Offre d'accompagnement :

1.4.1. Animation

Les principaux événements 2021-2022 ont été les suivants :

- **Semaine des 10 ans de Domolandes**
 - ✓ **Conférence numérique & construction bois** organisée avec Xylofutur, Woodmarkets et Odeys
 - ✓ **Pose première pierre numérique de l'Ecocampus Domolandes**
 - ✓ **BIM Tour 2022** organisé dans le cadre du réseau BIM des Territoires
- **Pose de la première pierre numérique**
- **Table ronde** Innovation & entrepreneuriat inclusif
- **Déjeuner conférence** - Une thématique par mois organisé avec IDESO



- **P'tits-déjeuners de Domolandes** - Plusieurs thématiques
- **Boot camp ESTP Paris** - Accueil d'un groupe de 30 étudiants ingénieurs durant 3 jours
- **Grand Prix de l'Innovation Construction Durable & Cadre de vie 2021**

Fréquentation des espaces de réunion et actions collectives

- **Plus de 1000 professionnels** ont été accueillis au travers de **120 rencontres** (ateliers thématiques, réunions, formations, rencontres professionnelles, etc). 40 % de ces réunions étaient des formations.
- Les organismes publics et entreprises privées MACS, SATEL, Pays Adour Landes Océan, BNI, Réseau Entreprendre Adour, La Poste, Sentiroute, Dronalti, Labeyrie, Materr'up, Les Chanvres de l'Atlantique, GIE Qualité Entreprises, Zoomalia, Telepilote, Ennolys ont été les clients principaux des espaces de réunion.

1.4.2. Détection et accompagnement de start up

Activité Innovation/Accompagnement

Le Grand Prix de l'Innovation Construction durable & Cadre de Vie organisé par Domolandes est précurseur et accélérateur d'innovation. C'est une étape clé pour les porteurs de projets et les start-up innovantes. Il a pour objectif de détecter et de récompenser les projets innovants de la filière Bâtiment. Le concours au travers des 10 éditions représente 1 100 manifestations d'intérêt, 550 dossiers étudiés, 170 projets retenus pour les phases finales, 86 start-up nominées par le Grand Jury, 23 lauréats primés. Le concours est largement relayé dans la presse, il a un jury prestigieux et a pu révéler quelques pépites.

La demi-finale du concours Domolandes s'est tenue au siège de la FFB Nouvelle Aquitaine à Bordeaux avec une forte présence des bailleurs sociaux au jury (XL Habitat, Clairsienne, Domofrance).

Le Grand Jury s'est réuni pour la finale à Paris à la Seine Musicale - Île Seguin dans le cadre du *Moniteur Innovation Day*.

Les 8 entreprises finalistes sont :

CAELI ENERGIE - Conception et la fabrication de systèmes de climatisation bas carbone

SEVE UP - Tableaux de bords numériques conçus pour chaque usage métier

THERMI UP - Dispositif permettant de transférer la chaleur des eaux grises vers les eaux fraîches

KELLIG EMREN - Bio matériaux de construction

EQUIUM - Production de chaleur et de froid grâce à la technologie thermoacoustique

PURENAT - Purificateurs d'air nouvelle génération

FOGO - Radiateur électrique à inertie sèche qui allie Graphene et BFUHP

OPTIMIZ CONSTRUCTION - Solution numérique qui optimise les matériaux

Les finalistes distingués sont **CAELI ENERGIE** et **PURE NAT**

Domolandes est au cœur d'une dynamique de réseaux d'innovation :

- Intégration au réseau France NUM - Initiative gouvernementale pour la transformation numérique des TPE/PME ;
- Santé Landes – Montage d'un événement sur les thématiques Santé et Innovation numérique ;
- Intégration au réseau French Tech - Écosystème Français des startups ;
- Lancement de BIM des territoires - Réseau d'accompagnement de la montée en compétences de la filière Bâtiment dans le domaine du BIM ;
- Lancement du Réseau d'Incubateurs GreenTech - Initiative du Ministère de la Transition Ecologique et de Greentech Innovation ;



- Réseau RETIS - Processus de labellisation lancé pour Domolandes/Agrolandes ;
- Landes Innovation - Consortium entre Domolandes, Agrolandes et Pulséo , pour le développement du territoire par l'innovation.

1.4.3. Expertise projets numérique et construction avec l'Espace Construction Virtuelle

Multiplier la réalisation de projets innovants

Activité de l'Espace Construction Virtuelle

- Sur l'exercice, Domolandes et son équipe ECV ont coordonné et animé l'**Etape Nouvelle-Aquitaine BIM Tour 2022** avec l'organisation le 7 octobre 2021 de l'événement sur notre site, ce qui a permis de mettre notre structure et notre expertise en avant, de partager les expériences et les pratiques numériques afin de faire adhérer un maximum d'acteurs au BIM et de multiplier les échanges.
- **Groupes de travail et réunions projets à l'ECV**
 - Séminaire Egis - septembre 2021 (30 participants);
 - Visite des étudiants de la licence GEO 3D du lycée Cantau - décembre 2021 ;
 - Visites des maires de MACS - octobre 2021 et janvier 2022 ;
 - Présentation des infrastructures DL et services ECV/BIM à la DSI Airbus - octobre 2021.

Des présentations ont été faites par les équipes de Domolandes et Hubics pour valoriser l'Espace construction virtuelle et la démarche BIM dans la conduite des projets d'aménagements et de construction.

- **Sensibilisation au BIM**
 - Formation BIM - Direction de l'aménagement pour l'équipe du service bâtiment du Conseil départemental des Landes - juillet 2021 ;
 - Master MIAGE Toulouse 1 Capitole - Session de 3 jours en résidentiel pour 25 étudiants en alternance Ingénierie et Données apprentissage - Novembre 2021 ;
 - Materclass ESTP Paris - Accompagnement de 28 élèves ingénieurs de l'option Entrepreneurat – rencontres de chefs d'entreprises locaux et de start-up du Grand Prix Domolandes - Décembre 2021.
- **Projets :**
 - Collège de Marsas Philippe Madrelle : Inauguration du collège novembre 2021 auprès de Bouygues Construction Sud-Ouest - Livraison des locaux ;
 - Construction de l'école d'ingénieurs Isalab Anglet auprès de l'équipe Eiffage/ Patrick Arotcharen. Coût des travaux 10 millions d'euros, surface du projet : 5 000 m² - En cours de réalisation

1.4.4. Enseignement

- Domolandes, le Département, Macs et les Universités de Toulouse 1 Capitole et UPPA se sont rapprochés d'Airbus pour monter un projet de formation en alternance pour les besoins d'Airbus en perspective d'un écosystème facilitant la fondation d'une Usine digitale (Usine Digitale de composant logiciel) sur la zone Atlantisud. Les formations d'étudiants se feront dans le secteur du digital : Big Data, PLM, Cloud, IA Développement, Cybersécurité, Green IT et tout domaine connexe de l'IT pour des cursus de formations universitaires diplômantes suivies notamment sur le site du campus Technopôle Domolandes.



- L'UPPA liée à Toulouse 1 Capitole sous-tendent le volet enseignement avec la formation MIAGE pour la mise en place de la chaire de recherche universitaire industrielle intitulée Digital et Cadre de vie sur la thématique du bien vivre et du bien vieillir dans son habitat (cf. Comité syndical du 17 mai 2022).
- Domolandes a coanimé sur site des journées de formation en formule Bootcamp avec son partenaire ESTP Paris en décembre 2021. Objectif : accompagner les étudiants vers la définition de leur projet d'entrepreneuriat. Les partenaires travaillent sur le projet de sessions d'accueil de plusieurs semaines pour les prochains exercices.

1.4.5. Recherche

Chaire de recherche industrielle Digital et cadre de vie

Dans la continuité de son histoire et dans le cadre de la mise en œuvre de l'Ecocampus Domolandes, Domolandes propose la création d'un Laboratoire de recherche fédérateur d'innovation pour le territoire et créateur de valeur pour les entreprises.

Le projet :

- Accueillir à Domolandes la 1^{ère} chaire de recherche universitaire industrielle intitulée Digital et Cadre de vie sur la thématique du Bien vivre et du bien vieillir dans son habitat autour de l'intelligence artificielle et de la donnée numérique avec l'Université de Pau et des Pays de l'Adour groupée avec l'université de Toulouse Capitole 1
- Accueillir à Domolandes des formations en alternance dispensées sur les thématiques du Laboratoire de recherche à destination des entreprises du territoire et de nouvelles entreprises comme Airbus qui souhaite recruter ces profils particuliers pour ses besoins de développement

Développement à Domolandes de formation en alternance :

- Dès novembre 2021 : accueil des étudiants de l'Université de Toulouse 1 ;
- De décembre à juin : pilotage du travail de fin d'études sur les données entreprise et territoire MACS ;
- Septembre 2022 : Master MIAGE parcours Ingénierie des Données en Apprentissage en alternance ;
- A l'horizon 2025 : délivrance de Diplômes d'université spécifiques ;
- Formation Continue, Formation Initiale et Alternance.

Les synergies à l'échelle du territoire :

- Avec l'équipe de recherche ;
- Un écosystème régional favorable au développement des expertises et compétences sur les technologies Cloud, IOT (Internet of Things / Internet des Objets), Business Intelligence, BIM, maquette numérique, data ;
- Les partenaires industriels au sein d'un territoire attractif développé autour du concept de Green IT Valley.



2. Compte rendu social

Personnel permanent au 28/02/2022

RÉPARTITION	29.02.2019	28.02.2020	28.02.2021	28.02.2022
Cadres	6	7	8	6
Employés	2	1	0	0
Total	8	8	8	6

Mise à disposition temporaire et partielle de personnels entre Domolandes et la SEML Hubics pour soutenir le démarrage et l'évolution de l'activité de la société Hubics.

3. Compte rendu financier et comptable

3.1. Présentation du bilan

3.1.1. L'actif

Exercices	2021	2022
Actifs immobilisés	132 045	714 206
Actif Circulant	780 204	811 487
Comptes de régularisation	47 351	48 613
Total	959 600	1 574 306

3.1.2. Le passif

Exercices	2021	2022
Capitaux propres	603 535	646 117
Provisions	0	0
Dettes	356 065	928 189
Comptes de régularisation		
Total	959 600	1 574 306

3.2. Présentation du compte de résultat

Exercices	2021	2022
Produits	1 241 351	1 172 556
Dont Subvention DSP	710 000	700 000
Prestations ECV	159 529	75 998
Prestations Pépinière/Hôtel	371 822	396 558
Charges	1 180 333	1 132 653
Résultat d'exploitation	61 017	39 903
Résultat financier	146	- 2 001
Résultat courant	61 164	37 902
Résultat exceptionnel	42	3 502
Impôt sur les sociétés	-16 691	-11 388
Résultat de l'exercice	44 516	30 016



Commentaires :

Le résultat net de l'exercice 2021-2022 s'élève 30 016 € HT.

Sur l'exercice, il a été réalisé 529.200 € d'immobilisations en cours pour l'achat des deux bâtiments de l'Ecocampus ; il s'agit des règlements effectués dans le cadre des VEFA, payés au fur et à mesure de l'avancée des travaux.

4. Inventaire des biens mis à disposition

Annexe II (fournitures mises à disposition) et Annexe III (biens mobiliers mis à disposition)

LISTE DES ENTREPRISES PRESENTES SUR LE SITE DE DOMOLANDES ET LEUR EVOLUTION

LES 35 ENTREPRISES HÉBERGÉES*La Pépinière d'entreprises*

Elle héberge **8 jeunes entreprises** soit 22 emplois

Intégration 2019**→ HUBICS**

Innovation Numérique Habitat et cadre de vie
Contact : Matthieu Defenin

→ GALLIUM INGENIERIE

Bureau d'Etudes Fluides
Contact : Guillaume Maillen

→ FMS 2I

Agence Intérim Inclusive
Contact : Marie Capdecom

Intégration 2020**→ IRON DREAM LANDES**

Création Métal Bois
Contact : Jean Philippe Robin

→ WASTE ME UP

Collecte et valorisation de drêches de brasserie
Contact : Frédéric Mauny et Florian Bethgnies

Intégration 2022**→ AVEC**

Fabrication Objets en matériaux biosourcés
Contact : Pierre Yves Morvan

→ HABCA

Bureau d'Etudes et de commercialisation Projets Bas Carbone
Contact : Jean nette Boiret et Cléménr Lary

→ LES TONTONS BOISEURS

Menuiserie, décors, atelier partagé
Contact : Adrien Francine

L'hôtel d'entreprises

*Il héberge **12 entreprises** en développement # 63 emplois*

Intégration 2014

→ ISOLAND

Isolation thermique de bâtiment
Contact : Nicolas Duval

→ LAFITTE ARCHITECTE

Architecte HMONP
Contact : Anaïs Lafitte

Intégration 2016

→ FOURNIPROSO

Négoce de matériel et fournitures
Contacts : Eric Larroquette et Alexandre Comères

→ GAIUS

Piscine écologique
Contact : Alexander Pearson

Intégration 2017

→ SUBTERRA

Solutions de réhabilitation sans tranchée de réseaux
Contact : Romain Bouchet

Intégration 2018

→ BICOMM

Vente et maintenance de solutions informatiques
Contact : Rémy Lannemajou

→ LES CHANVRES DE L'ATLANTIQUE

Transformation de produits issus du chanvre
Contact : Vincent Lartizien et Laurence Remy

Intégration 2020

→ OUVERTURE S HONTABAL

Menuiserie Intérieur Extérieur
Contact : Sébastien Hontarède

→ FPB SERVICES

Maintenance de Chaudières Industrielles
Contact : Lionel Puyo et Cédric Flori

→ DIBLUE

Conception Fabrication de Terrasses Mobiles de piscines
Contact : Didier Lalanne

Intégration 2021

→ API UP

Collecte et valorisation de produits en cuir
Contact : Valérie Fernani

Intégration 2022

→ VOISINAGE

Association d'insertion par le tri
Contact : Fanny Ducamp

L'espace de coworking l'Atelier 28

15 entreprises hébergées via cette formule (# 24 emplois)

Intégration 2019

→ HARMONIE MUTUELLE

Mutuelle Santé et Prévoyance
Contact : Juliette Moret

→ GROUPE DUVAL

Promotion Immobilière
Contact : Hugues Gimenez

Intégration 2020

→ PMB EVOLUTION

Formation en langues étrangères et coaching
Contact : Andrea et Franck Besse

→ ADAGE CONSEIL

Expertise Comptable et Conseil
Contact : Peggy Munich

Intégration 2021

→ HERVE LE MENUISIER

Menuiserie Extérieur
Contact : Hervé Claireaux

→ SO OPC

Maîtrise d'œuvre et Entreprise Générale
Contact : Frédéric Sarrade

Intégration 2022

→ LES TONTONS BOISEURS

Menuiserie, agencement, évènementiel, atelier partagé
Contact : Adrien Francine

→ BUREAU ALPES CONTROLE

Agence Landes, Bureau Contrôle technique de construction
Contact : Colin Commandeur

Intégration en 2014

→ CLIKECO

Agence Aquitaine, Une solution clé en main pour la gestion des déchets
Contact : Hugo Truf

Intégration 2016

→ GIE QUALITE ENTREPRISES

Formation et conseil dans l'environnement, la santé et la sécurité, les ressources humaines
Contact : Gratién Sarthou

→ **NEXITY FONCIER CONSEIL**

Aménageur Lôtisseur

Contact : Sandrine Baribaud

→ **WEB@COM**

Communication digitale

Contact : Cathy Elia Violier

→ **GIP ESEA**

Numérique Santé – ARS-

Contact : Olivier Vicogne

→ **ADOUR ENTREPRENDRE**

Conseil, accompagnement et financement de dirigeants d'entreprises

Contact : Séverine Erran

→ **BGE LANDES – TEC GE COOP**

Insertion économique par la création d'entreprises

Contact : Richard Gayon

LES 8 ENTREPRISES ENTRÉES SUR L'EXERCICE 2021- 2022

→ AVEC

Fabrication Objets en matériaux biosourcés
Contact : Pierre Yves Morvan

→ VOISINAGE

Association d'insertion par le tri
Contact : Fanny Ducamp

→ HABCA

Bureau d'Etudes et de commercialisation Projets Bas Carbone
Contact : Jeannette Boiret et Clément Lary

→ LES TONTONS BOISEURS

Menuiserie, agencement, évènementiel, atelier partagé
Contact : Adrien Francine

→ GIP ESEA

Numérique Santé – ARS-
Contact : Olivier Vicogne

→ SO OPC

Maîtrise d'œuvre et Entreprise Générale
Contact : Frédéric Sarrade

→ WEB&COM

Communication digitale
Contact : Cathy Elias Violier

→ SHIELD ROBOTICS

Expert Drone
Contact : Anthony Gavend

LES 9 ENTREPRISES SORTIES SUR L'EXERCICE 2021-2022

→ 3DFH

Production de video 3D et maquette numérique

Contact : Fabien Hicauber

→ ALLIANCE PRO CARRELAGE

Pose de carrelage, faïence, pierre, marbre, chape liquide

Contacts : Alexandre Desjardins et Vincent Malgerard

→ ZOOMALIA

Ecommerce produits pour animaux

Contact : Pierre Adrien Thollet

→ UNEA

Agence Nouvelle Aquitaine de l'Union Nationale des Entreprises Adaptées

Contact : Stéphane Caen

→ LES COMPAGNONS BATISSEURS

Recyclage de matériaux BTP et Chantiers d'Insertion

Contact : Marion Fauchon

→ HERVE LE MENUISIER

Menuiserie Extérieur

Contact : Hervé Claireaux

→ GF EXPERTISE

Expert en Bâtiment et Economiste de la Construction

Contact : Frédéric Gauthier

→ SOLAR LOOP

Etude et développement de projets d'énergie renouvelable

Contact : Pascal Lannebère

→ MATERRUP

Béton Bas Carbone

Contact : Mathieu Neuville et Manuel Merce

Liste des fournitures mises à disposition

DESIGNATION	REF	QUANTITE AU 28/02/2021	QUANTITE AU 28/02/2022
AUTRES			
TV LCD 60" 16/9 Full HD, 100Kz, 4 HDMI, Fonction Time Shift, DLNA, WIFI + support mural	LC60LE63SE/L SMV	2	2
Visio conférence et son équipement + meuble		1	1
JARRETIERES CUIVRES			
RJ45/RJ45 Cat 6 1 mètre	RJ6U1G1,00	1	1
FOURNITURE-RESEAU INFORMATIQUE			
HP 24-port Gig-T PoE+v2 zl Module	J9534A	1	1
HP X121 1G SFP LC SX Transceiver	J4858C	34	34
HP 24-port SFP v2 zl Module	J9537A	1	1
HP E2520-24G-PoE Switch	J9299A	13	13
HP E-MSM410 Access Point (WW)	J9427B	4	4
Jarretière optique 50/125 LC/LC duplex Zipp, grise, 1m	C0Z050LCLC5, 00	13	13
Jarretière optique 50/125 LC/LC duplex Zipp, grise, 5m	C0Z050LCLC1, 00	13	13
Onduleur APC back-ups cs 350 – onduleur (externe)-ca 230v-350 va-batterie d'onduleur acide de plomb-4 connecteur(s) de sortie	BK350EI	13	13
Carte 24 ports	J9534A	1	1
FOURNITURE – ACCES AU RESEAU INTERNET			
SonicWall NSA 2400 Network Security Appliance	01-SSC-7020	2	2
HP E-710 Mobility Controller	J9325A	1	1

Commentaire : Vétusté normale des fournitures au 28/02/2022

Liste des biens mobiliers mis à disposition

DESIGNATION	QUANTITE AU 28/02/2021	QUANTITE AU 28/02/2022	ETAT AU 28/02/2022
Lot 1 – Bureaux – Tables et Rangements			
1. Mobilier bureaux administratifs, pépinière, salle informatique et salle de reprographie			
Bureau 180/80 Piètement ferme (formant un O) vital + d'actiu	8	8	VETUSTE NORMALE
Option 1 : Voile de fond bureau 180/80 vital + d'actiu	5	5	VETUSTE NORMALE
Bureau 1800 x 800 avec 4 pieds vital + d'actiu	18	18	VETUSTE NORMALE
Caisson mobile métal d'actiu	18	18	VETUSTE NORMALE
Caisson mobile plateau assorti métal d'actiu	8	8	VETUSTE NORMALE
Desserte mobile direction vital + d'actiu	2	2	VETUSTE NORMALE
Armoire L 800 H 1980 Acial	1	1	VETUSTE NORMALE
Armoire L 1000 H 1980 Acial	6	6	VETUSTE NORMALE
Armoire L 1200 H 1980 Acial	24	24	VETUSTE NORMALE
Rehausse pour armoire L 800 Acial	1	1	VETUSTE NORMALE
Rehausse pour armoire L 1000 Acial	1	1	VETUSTE NORMALE
Rehausse pour armoire L 1200 Acial	7	7	VETUSTE NORMALE
Table de réunion 4 personnes D 120 Vital d'actiu	5	5	VETUSTE NORMALE
Table de réunion 6/8 personnes Vital d'actiu	1	1	VETUSTE NORMALE
Etagère niche direction Cubic d'actiu	1	1	VETUSTE NORMALE
Plan de décharge (reprographie) Vital d'actiu	1	1	VETUSTE NORMALE
2. Mobilier salle de réunion			
Estrade A2S International	1	1	VETUSTE NORMALE
Chariot de stockage estrade A2S international	1	1	VETUSTE NORMALE
Panneaux amovibles de façade Buroform « Agora »	2	2	VETUSTE NORMALE
Table fixe salle de réunion 1 – 20 places Buroform « Agora	1	1	VETUSTE NORMALE
Tables rabattables rectangulaires salle de réunion 2, 3, 4 1200 X 650 Buroform « Agora »	4	4	VETUSTE NORMALE
Tables rabattables rectangulaires salle de réunion 1400 X 650 Buroform « Agora » ⁱ	16	16	VETUSTE NORMALE
Tables rabattables rectangulaires salle de réunion 4 (1600) Buroform « Agora »	2	2	VETUSTE NORMALE
Tables rabattables extrémité arrondie salle de réunion 2,3 et 4 Buroform « Agora »	8	8	VETUSTE NORMALE
Tables rabattables ¼ de cercle salle de réunion 2,3 et 4 Buroform « Agora »	4	4	VETUSTE NORMALE
Tables rabattables supplémentaires pour l'ingénieur (L 1400 P 650) Buroform « Agora »	4	4	VETUSTE NORMALE
Tables rabattables L 1400 x P 650 microlure laiton reletement gris aluminium	8	8	VETUSTE NORMALE
Armoires credence salle réunion Buroform « Agora »	1	1	VETUSTE NORMALE

3. Mobilier salle de détente			VETUSTE NORMALE
Table ronde 5 places diamètre 1200 (caféteria) Columbia	5	5	VETUSTE NORMALE
Mange-debout 3 places diamètre 800 (caféteria) Columbia	2	2	VETUSTE NORMALE
4. Mobilier hall d'accueil et accessoires			VETUSTE NORMALE
Présentoir documents Paperflow	1	1	VETUSTE NORMALE
Présentoir documents modèle rotatif Paperflow	1	1	VETUSTE NORMALE
Poteaux d'information Genexco	2	2	VETUSTE NORMALE
Vestiaires mobiles LAFA	2	2	VETUSTE NORMALE
Portemanteau mural Manade	25	25	VETUSTE NORMALE
Lot 2 – Sièges			
Fauteuil de travail administratif Kados d'Actiu	9	9	VETUSTE NORMALE
Option n° 3 tête plus value	9	9	VETUSTE NORMALE
Fauteuil de travail pépinière Kados d'Actiu	18	18	VETUSTE NORMALE
Sièges visiteurs administratifs Meet chair de sedus	40	40	VETUSTE NORMALE
Sièges visiteurs pépinière Meet chair de sedus	34	34	VETUSTE NORMALE
Siège luge salle de réunion Match de sedus	20	20	VETUSTE NORMALE
Option n°5 cuir sièges luge Match de sedus salle de réunion 1 plus value	20	20	VETUSTE NORMALE
Sièges salles de réunion 2, 3 et 4 Meet chair de sedus	90	90	VETUSTE NORMALE
Chaises caféteria splash d'amat	25	25	VETUSTE NORMALE
Tabourets hauts caféteria Hoop de Parri	5	5	VETUSTE NORMALE
Chariot simple stockage chaise Meet chair de sedus	2	2	VETUSTE NORMALE
Lot 3 – Mobiliers d'accueil intérieur et extérieur			
Tables extérieures Indecasa	2	2	VETUSTE NORMALE
Chaises splash Amat	6	6	VETUSTE NORMALE
Variante plus value canapé/banquette accueil Bubble de Kartell	1	1	VETUSTE NORMALE
Lot 7 – Agencement salle immersive			
Fauteuil de travail SR 100 rush de sedus	12	12	VETUSTE NORMALE
Fauteuil de travail SR 100 silent rush de sedus	1	1	VETUSTE NORMALE
Fauteuil de cinéma tulip de lame poutre	6	6	VETUSTE NORMALE
Fauteuil de cinéma tulip poutre	6	6	VETUSTE NORMALE
Table de réunion L4000 P2980	1	1	VETUSTE NORMALE
Bureau attenant à la table de réunion	1	1	VETUSTE NORMALE
Sièges espace inter-actif tabourets finition noir	3	3	VETUSTE NORMALE
– Autres			
Plaque signalétique TOTEM	1	1	VETUSTE NORMALE
Enseigne lumineuse	1	1	VETUSTE NORMALE