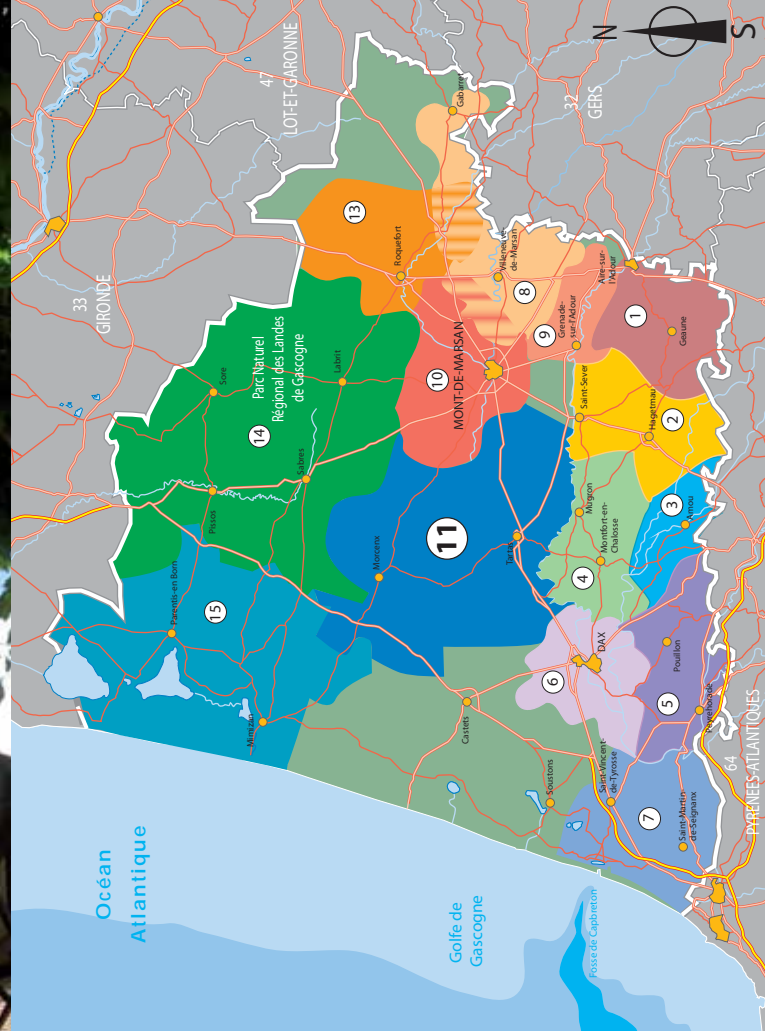




Place d'Arengosse et son kiosque à musique



RANDO GUIDES DISPONIBLES

- 1 TURSAN
- 2 CHALOSSE ST SEVER / HAGETMAU
- 3 PAYS D'AMOU
- 4 HAUTE CHALOSSE
- 5 PAYS D'ORTHE ET DE POUILLON
- 6 PAYS DACQUOIS
- 7 SEIGNANX - MAREMNE - CÔTE SUD
- 8 BAS ARMAGNAC
- 9 GRENADE SUR ADOUR
- 10 MARSAN
- 11 PAYS MORCENNAIS ET PAYS TARUSATE
- 13 PETITES LANDES DE ROQUEFORT
- 14 PARC NATUREL RÉGIONAL DES LANDES DE GASCOGNE
- 15 PAYS DE BORN

A la découverte du pays Morcenais



La fontaine Saint-Jean

La région de Morcenx, aussi appelée le Brassensx, du nom d'une ancienne baronnie, est surtout connue pour son passé industriel. Le nombre important d'usines à bois, entre autres, a favorisé l'arrivée du chemin de fer en 1854 ainsi que l'essor économique et démographique de la région. De plus, la découverte d'un gisement de lignite a donné lieu à l'implantation en 1959 d'une centrale thermique qui a fonctionné jusqu'en 1992.

Aujourd'hui, le site d'exploitation, d'une superficie de 2 600 ha, a été reconverti en espace naturel et classé en Réserve Nationale de Chasse et de Faune Sauvage. Les mines à ciel ouvert sont devenues de grands lacs qui s'étendent sur plusieurs centaines d'hectares. Celui d'Arjuzanx est ouvert au public : baignade surveillée en saison estivale, activités nautiques, balades pédestres, équestres et à vélo. La réputation actuelle du site vient du fait que la Grue Cendrée, grand oiseau migrateur, en a fait son principal lieu d'hivernage en France (1er dortoir européen).

Le spectacle des envols et des rentrées du gagnage à l'aurore et au crépuscule est fabuleux.

Le pays Morcenais est riche aussi par son patrimoine religieux et vernaculaire. Les églises romanes d'Arjuzanx et de Garrosse, les chapelles d'Ygos-Saint-Saturnin et d'Ousse-Suzan, (où se tient, le jour de la Saint-Michel, une grande foire régionale dont l'origine remonte au Moyen-Age), les sources votives (connues pour leurs vertus guérisseuses ou miraculeuses), les lavoirs, les kiosques à musique, le château de Castillon à Arengosse du XVIII^{ème} siècle (où Théophile Gautier trouva son inspiration pour le « Capitaine Fracasse »), sont autant d'éléments mis en scène dans les circuits de randonnée.

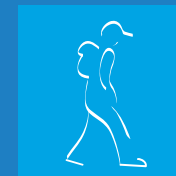
Le territoire est traversé par un des chemins de Saint-Jacques-de-Compostelle (la voie de Tours) qui passe à Onesse-Laharie (église fortifiée fondée par les chevaliers de Malte) et Lesperon où les pèlerins atteignaient la fontaine Saint-Jean pour y boire et s'y laver.

Contacts/Informations
Conseil général des Landes,
Direction de l'Environnement :
05 58 05 40 40

Randonnées

11A

RANDO
GUIDE



Pays morcenais

landes

Conception : © COPYTEL Média - Impri KORUS EDITION - 07/2008 - Photo couv. : étang d'Arjuzanx - Copyright SMGMN



www.landes.org

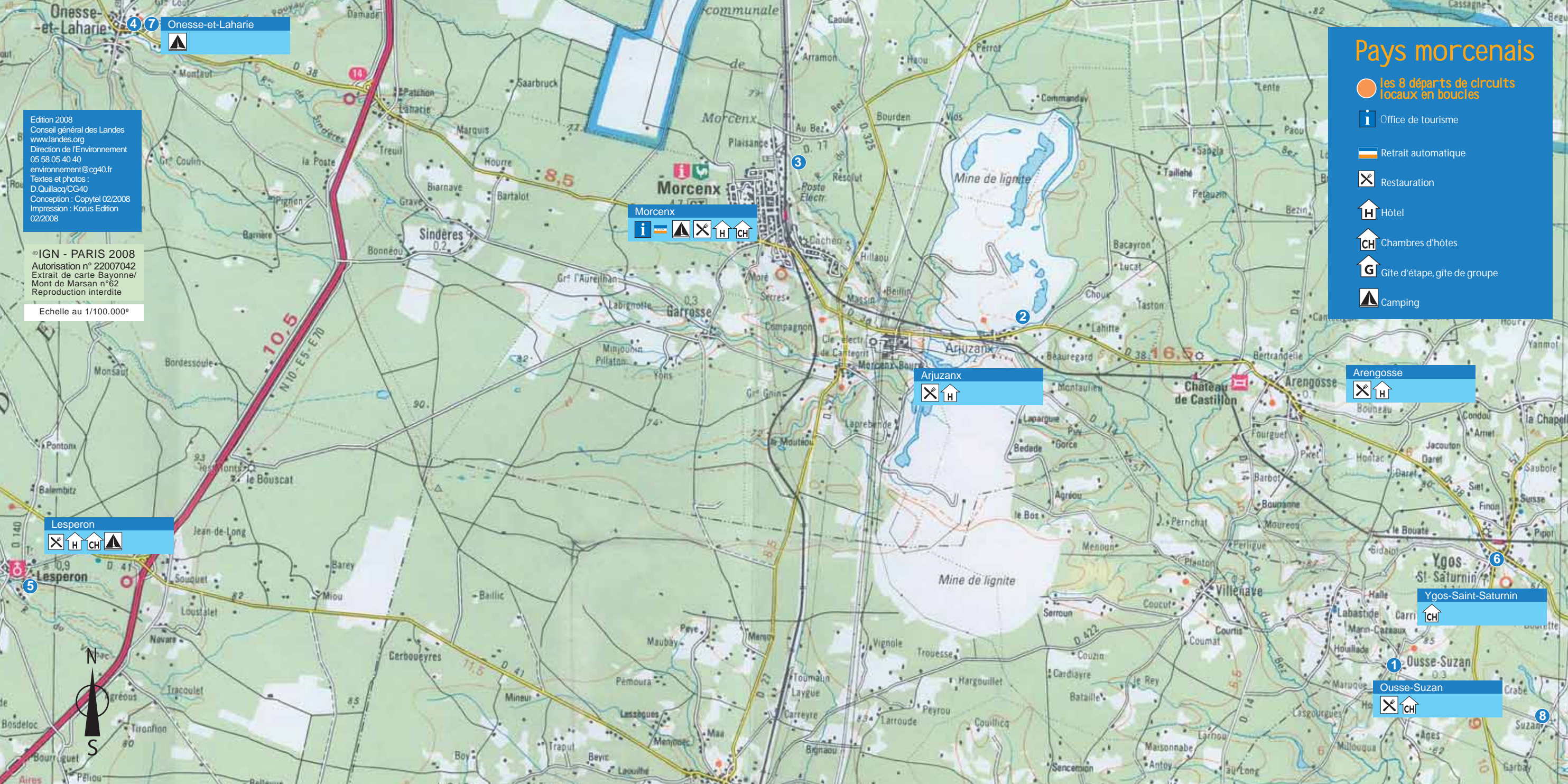
Edition 2008
Conseil général des Landes
www.land.es.org
Direction de l'Environnement
05 58 05 40 40
environnement@cg40.fr
Textes et photos :
D.Quilliac/CG40
Conception : Copytel 02/2008
Impression : Korus Edition
02/2008

©IGN - PARIS 2008
Autorisation n° 22007042
Extrait de carte Bayonne/
Mont de Marsan n°62
Reproduction interdite

Echelle au 1/100.000°

Pays morcenais

- les 8 départs de circuits locaux en boucles
- Office de tourisme
- Retrait automatique
- Restauration
- Hôtel
- Chambres d'hôtes
- Gîte d'étape, gîte de groupe
- Camping



Onesse-et-Laharie

4 7

Office de tourisme

Morcenx

Office de tourisme, Retrait automatique, Restauration, Hôtel, Chambres d'hôtes

Arujanx

Restauration, Hôtel

Arengosse

Restauration, Hôtel

Lesperon

Restauration, Hôtel, Chambres d'hôtes, Camping

Ygos-Saint-Saturnin

Chambres d'hôtes

Ousse-Suzan

Restauration, Chambres d'hôtes

6

8

